



USB ДИСПЛЕЙ АДАПТЕР



Руководство быстрой установки

DA-70833

1. Установка драйвера

Внимание:

НЕ подключайте адаптер к вашему компьютеру перед установкой драйвера.

Вставьте **CD** из комплекта и автоматически установится программа. Затем следуйте указаниям экрана.

Для пользователей Windows Vista / 7:

- Нажмите **Run Setup.exe** для выполнения установки.
- Если вы получите **User Account Control** диалог при установке, введите пароль администратора либо нажмите **Allow** для начала установки.
- При команде рестарта нажмите **Yes**. Рестарт всегда необходим для установки. Если команда рестарта не появилась – сделайте это сами.

Для пользователей Windows 2000 / XP:

- Если поступила команда на проверку системы после запуска, сначала загрузите файл проверки. После этого установите драйвер.

2. Подключение

Маленький конец USB подключите к адаптеру. Затем другой конец USB кабеля подключите к порту USB 2.0 вашего компьютера.

Если ваш монитор не подключен к адаптеру, подключите его и включите питание.

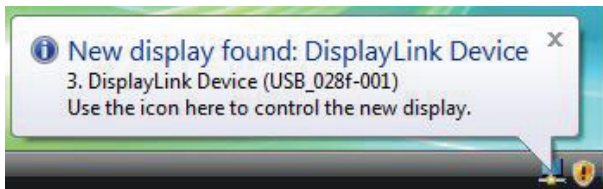
После подключения, Windows автоматически закончит установку. При Windows Vista, если монитор пустой рестаруйте систему.

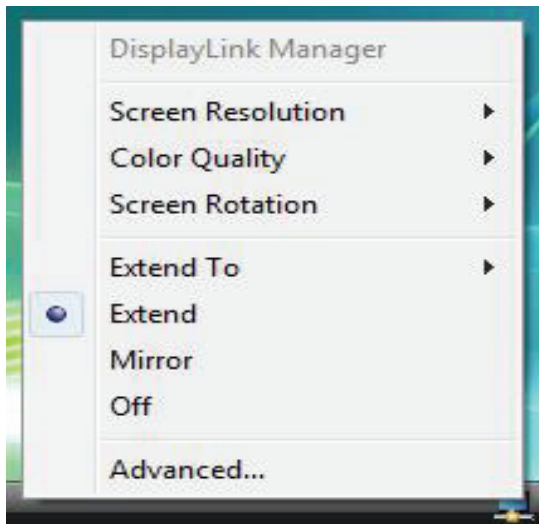
Примечание:
перед окончанием установки экран
немного может быть темным.

3. Изменение режима дисплея

Несколько режимов использования монитора, подключенного к адаптеру. Подключенный монитор может использоваться в режиме «зеркало» или в «расширенном» (расширить ваш Windows рабочий стол на монитор).

Нажмите **DisplayLink Device** иконку для управления адаптером и выбрать конфигурацию **Display Properties** как ниже сказано.





(Выше показанное зависит от адаптера)

Это **Руководство быстрой установки** дает только основные указания. Подробные указания содержит **Руководство пользователя** на комплектном CD-ROM.